

# Des impacts au-delà du financier

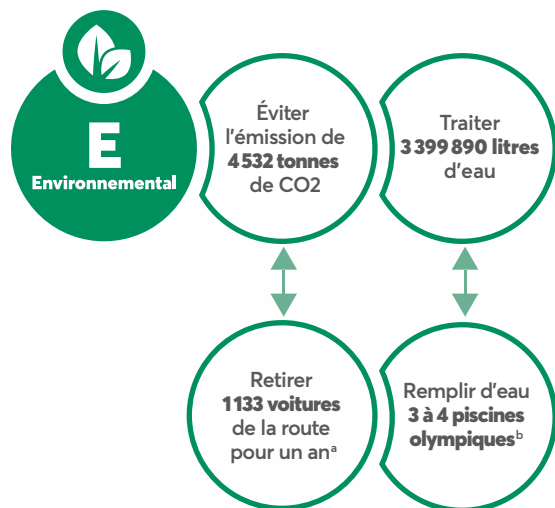
Fonds Desjardins SociéTerre Actions positives



Ce Fonds investit dans des sociétés dont la mission principale est de contribuer à bâtir un monde plus durable pour les générations futures.

Les entreprises qui développent et offrent des solutions aux grands enjeux environnementaux sont bien positionnées pour se démarquer et créer de la valeur à long terme.

## En 2018, le Fonds, par les entreprises dans lesquelles il investit, a contribué à :



Chiffres calculés sur la base d'un investissement de 10 millions de dollars canadiens dans les entreprises du portefeuille du Fonds Desjardins SociéTerre Actions positives<sup>1</sup>. Calculs basés sur les hypothèses suivantes :

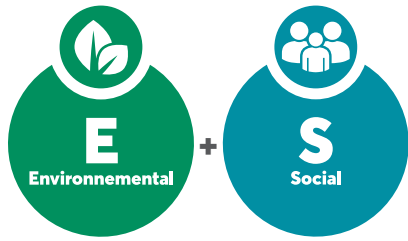
- [Un kilométrage annuel de 20 000 km](#)
- [Une piscine olympique qui est de 3 750 m<sup>3</sup>, soit 3,75 mégalitres](#)

 **Desjardins**  
Gestion de patrimoine  
Placements • Investissements

<sup>1</sup> Les contributions sont basées sur l'impact annuel des actifs détenus en portefeuille au 31 décembre 2018. Pour les titres qui sont en portefeuille depuis moins de l'année complète, aucune tentative n'a été faite pour répartir la contribution au prorata. Lorsque cela s'applique, c'est indiqué dans les *Positive Chains*. Cependant, comme nous avons un horizon à long terme et que nous visons à investir dans nos titres pendant 5 à 10 ans ou plus, le taux de rotation du portefeuille sera faible; il est inférieur à 10 % par an depuis sa création. Les données d'impact majeures fournissent une indication de l'impact du portefeuille mais sont vulnérables aux incohérences. Cela peut être dû à des hypothèses sous-jacentes. La façon dont les entreprises mesurent et présentent n'est pas toujours uniforme et, dans certains cas, nécessite une conversion pour permettre l'agrégation à travers le portefeuille. Lorsque les informations ne sont pas disponibles, nous n'incluons pas la contribution d'une entreprise dans le portrait des données d'impact majeures; ainsi, nous pensons que cela fournit une estimation prudente. Avec le temps, nous espérons pouvoir encourager les entreprises à augmenter leur reddition de comptes.

Ainsi, le Fonds investit dans des compagnies dont les activités reposent sur des idées porteuses ayant des impacts positifs dans l'un ou plusieurs des quatre domaines suivants :

- inclusion sociale et éducation,
- environnement et besoins en ressources,
- santé et qualité de vie,
- base de la pyramide (pauvreté).



## Le Fonds Desjardins SociéTerre Actions positives investit dans des entreprises qui contribuent à créer un monde plus inclusif et plus durable

### Moderna Therapeutics – Pour le développement de la santé

Moderna Therapeutics est une société de biotechnologies qui vise à développer des « thérapies protéiniques » qui utilisent les cellules du corps pour déclencher des processus naturels de protection. Par cette approche, l'entreprise vise à produire des protéines thérapeutiques qui pourraient s'attaquer à des maladies comme le cancer et plusieurs maladies infectieuses comme le Zika et les maladies du cœur, ainsi que des maladies orphelines.

### Bank Rakyat – Pour le déploiement de l'inclusion financière

Bank Rakyat est un important fournisseur de microfinance en Indonésie, pays dans lequel la moitié des adultes n'ont pas accès à des services financiers traditionnels. L'entreprise offre une gamme de produits financiers destinés aux personnes à faible revenu et aux petites et moyennes entreprises. L'offre inclut des microcomptes d'épargne, du micro-crédit et de la microassurance.

### Novozymes – Pour la croissance des solutions biologiques

Novozymes est l'un des chefs de file mondiaux en matière de solutions biologiques. Elle offre notamment des solutions d'alimentation animale nutritive qui sont également des solutions de rechange à l'utilisation d'antibiotiques, ainsi que des solutions microbiennes qui peuvent réduire ou même remplacer l'utilisation d'engrais et de pesticides. Grâce à ces enzymes industrielles, plusieurs industries réduisent leurs déchets, leur besoin en énergie et l'utilisation de produits chimiques.

### Umicore – Pour le recyclage de métaux précieux

Umicore opère l'usine de recyclage de métaux précieux la plus importante et la plus sophistiquée du monde. Elle traite 200 types de métaux bruts et recycle plus de 20 métaux différents. L'entreprise fabrique également des catalyseurs et des filtres servant à réduire les émissions des véhicules, ainsi que des matériaux cathodiques servant à la fabrication de batteries au lithium-ion.